

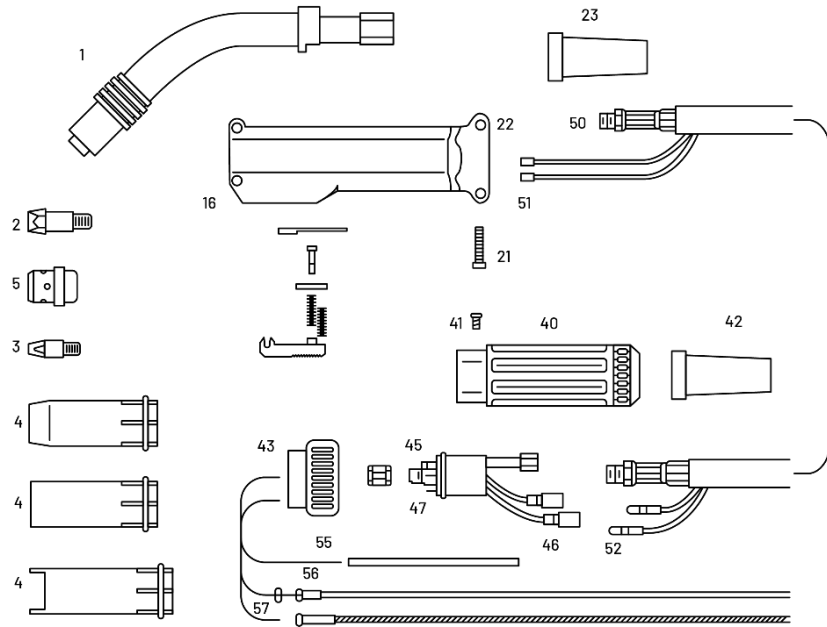
PISTOLA SB-600G

DESPIECE

DATOS TÉCNICOS

Tipo de refrigeración	Por Aire
Factor de utilización	600 A. al 100% con CO ₂ .
Diámetro de hilo	1.0 - 2.4 mm
Longitud	3 - 4 m
Conexión	EURO
Versión manual y recta para automatismos.	

DESPIECE



Nº	DESCRIPCIÓN	CÓDIGO
	Pist. SB 600 G 180 4M automática	2442053
	Pist. SB 600 G, 22, 4M automática	2442005
2	Portapunta SB 600 G (10 Uds.)	2472805
3	Punta 1,0 M8 SB 360/500 (10 Uds.)	2450324
3	Punta 1,2 M8 SB 360/500 (10 Uds.)	2450335
3	Punta 1,6 M8 SB 360/500 (10 Uds.)	2450346
3	Punta 2,4 M8 SB 500W (10 Uds.)	2451374
3	Punta 1,2 AL SB 500 W (10 Uds.)	2450545
3	Punta 1,0 CRZR M8 SB 360/500 (10 Uds.)	2455751
3	Punta 1,2 CRZR M8 SB 360/500 (10 Uds.)	2455806
3	Punta 1,6 CRZR M8 SB 360/500 (10 Uds.)	2455854
4	Boq.cilindr. SB 600 G (5 Uds.)	2472816
4	Sop. Cable frontal TE	2454253
5	Difusor SB 600 G	2472820
41	Tornillo M4 x 6 SB	2471884

Nº	DESCRIPCIÓN	CÓDIGO
43	Tuerca adaptador SB	2450151
44	Tuerca tras. M10 x 1 SB	2450184
45	Conex. Monocable	2457840
46	Conex. Hembra SB 500	2662590
47	Junta tórica 4 x 1	2472956
52	Conector macho SB	2472960
55	Cond. Esp. 1 / 1,2 SB 4M forrado	2450361
55	Cond. 1,2 / 1,6 AL SB 4M	2453010
55	Cond. 1,2 / 1,6 AL SB 5M	2453220
55	Cond. Esp. 1,6 / 2,4 SB/360/350/400/500 4M	2451024
55	Cond. Teflon 2,7 x 24,7 mm	2472234
56	Pinza conducto Al. SB	2472971
56	Pinza cond.hilo Al 2,4 SB	2473586
57	Junta tórica SB	2472982